

## PUM - wkład z membraną

**Materiał:** PP (polipropylen) /Silikon.

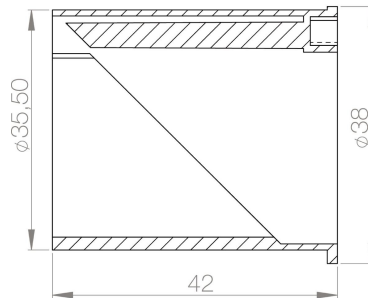
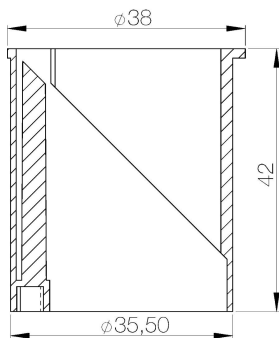
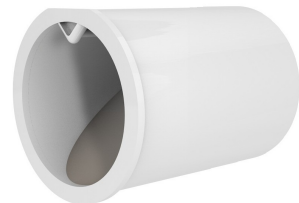
**Przepustowość:** ~ 0,82 l/sek.

**Temperatura:** Max +100°C (krótkotrwanie)

**Średnica:** Do łączenia z rurami o średnicy  $\varnothing 40$  mm

**Zastosowanie:** Jako syfon suchy do urządzeń:

- klimatyzacyjnych
- chłodniczych
- sanitarnych



### Produkt

Nr Kat.	Opis
8075411	PUM – wkład z membraną (biały)
8055463	PUM – wkład z membraną (niebieski)

W związku z ciągłym rozwojem naszych produktów Purus zastrzega sobie prawo do możliwości wprowadzania zmian w ich konstrukcji i budowie. Więcej informacji na [www.puruspolska.pl](http://www.puruspolska.pl)