

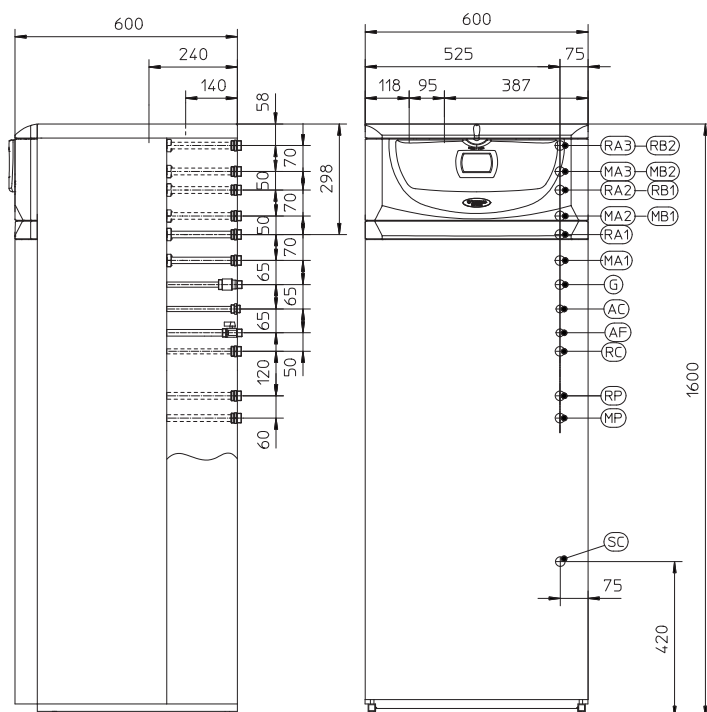
HERCULES CONDENSING 26 3 ERP

Dwufunkcyjny, stojący kocioł kondensacyjny z wbudowanym zasobnikiem c.w.u. ze stali nierdzewnej INOX o pojemności 120 litrów



- sterowanie cyfrowe, zapłon elektroniczny, autodiagnostyka kotła, płynna modulacja c.o. i c.w.u.
- energooszczędne pompy obiegowe c.o., palnik PRE-MIX
- naczynie przeponowe c.o., naczynie przeponowe c.w.u., grupa bezpieczeństwa c.o., grupa bezpieczeństwa zasobnika, sprzęgło hydrauliczne
- możliwość sterowania niezależnymi strefami c.o. (w tym do dwóch o niskiej temperaturze czynnika) za pomocą fabrycznych zestawów montowanych wewnątrz kotła
- wyjście recyrkulacji z zasobnika c.w.u., grupa podłączeniowa
- funkcja wygrzewu antylegionelli, funkcja cyklicznej autodiagnostyki, funkcja automatycznego odpowietrzania instalacji
- możliwość sterowania pogodowego (opcja), możliwość podłączenia kolektora słonecznego (opcja)

Wymiary



Podłączenia

Powrót c.o. strefa 3 WT (opcja)	RA3	3/4"
Zasilanie c.o. strefa 3 WT (opcja)	MA3	3/4"
Powrót c.o. strefa 2 WT (opcja)	RA2	3/4"
Zasilanie c.o. strefa 2 WT (opcja)	MA2	3/4"
Powrót c.o. strefa 2 NT (opcja)	RB2	1"
Zasilanie c.o. strefa 2 NT (opcja)	MB2	1"
Powrót c.o. strefa 1 NT (opcja)	RB1	1"
Zasilanie c.o. strefa 1 NT (opcja)	MB1	1"
Powrót c.o. strefa 1 WT	RA1	3/4"
Zasilanie c.o. strefa 1 WT	MA1	3/4"
Gaz	G	1/2"
Wyjście c.w.u.	AC	3/4"
Wejście wody zimnej	AF	3/4"
Recyrkulacja (opcja)	RC	3/4"
Powrót z paneli słonecznych (opcja)	RP	3/4"
Zasilanie paneli słonecznych (opcja)	MP	3/4"
Odpływ kondensatu	SC	Ø 13 mm

WT strefa wysokiej temperatury (bezpośrednia)

NT strefa niskiej temperatury (z zaworem mieszającym)

Dane techniczne

	J.m.	Wartość
Moc c.o. minimalna/nominalna (80/60°C)	kW	4,7 ÷ 23,9
Moc c.o. minimalna/nominalna (50/30°C)	kW	5,3 ÷ 25,9
Maksymalne ciśnienie robocze c.o.	bar	3
Maksymalna temperatura robocza c.o.	°C	90
Zakres regulacji temperatury c.o. (maksymalny zakres roboczy)	°C	25 ÷ 85
Całkowita pojemność naczynia wyrównawczego	l	12 (10,8)
Ciśnienie wstępne w naczyniu wyrównawczym	bar (MPa)	1,0 (0,1)
Ilość wody w kotle	l	6,0
Ciśnienie dyspozycyjne przy wydajności 1000 l/h	kPa (m H ₂ O)	28,8 (2,94)
Moc maksymalna w trybie c.w.u.	kW	25,8
Temperatura ustawialna c.w.u.	°C	10 ÷ 60
Ciśnienie minimalne (dynamiczne) obwodu c.w.u.	bar	0,3
Ciśnienie maksymalne obwodu c.w.u.	bar	8,0
Wydajność c.w.u. przy pracy ciągłej (ΔT=30°C)	l / min	13,3
Ciężar kotła pustego / napelnionego (z napelnionym zasobnikiem c.w.u.)	kg	126,6 / 252,0
Podłączenie elektryczne	V / Hz	230 / 50
Znamionowy prąd pobierany	A	0,9
Moc zainstalowana	W	130
Stopień ochrony elektrycznej	-	IPX5D
Maksymalna temperatura produktów spalania	°C	75
Klasa NOx	-	6
Kategoria		I12ELwLs3P

Etykieta energetyczna

